

Déroulement de l'épreuve : indiquez très clairement au candidat les trois parties de l'épreuve. À son arrivée, le candidat tire au sort 6 cartes pour la partie 2 et 2 sujets pour la partie 3. Il choisit un des 2 sujets pour la partie 3. Remettez-lui les billets et les pièces de monnaie pour la 3ème partie de l'épreuve. Les 10 minutes de préparation dont dispose le candidat avant l'épreuve sont destinées à lui permettre de se préparer aux parties 2 et 3. Durée totale de passation de l'épreuve : 5 à 7 minutes.

## EXERCICE 1

## ENTRETIEN DIRIGÉ

SANS PRÉPARATION (1 minute environ)

**Objectif : se présenter, parler de soi.**

Les questions posées très lentement au candidat lui permettent de parler de lui-même, de sa famille, de ses goûts et de ses activités... Si le candidat ne comprend pas, reformulez la question.

Exemples de questions :

- Vous vous appelez comment ?
- Votre nom, comment ça s'écrit ?
- Parlez-moi de votre famille. Vous avez des frères et sœurs ? Ils habitent où ? Qu'est-ce qu'ils font ?
- Quelle est votre nationalité ?
- Quelle est votre ville d'origine ? Parlez-moi de votre appartement / de votre maison.
- Parlez-moi d'une journée habituelle. Vous vous levez à quelle heure ? Qu'est-ce que vous mangez pour le petit déjeuner ? Vous rentrez à quelle heure ? Qu'est-ce que vous faites le soir ?
- Vous habitez loin d'ici ?
- Qu'est-ce que vous faites le week-end ? Vous aimez le sport ? Quel sport est-ce que vous faites ?

Ou toute autre question adaptée au niveau A1.

## EXERCICE 2

## ÉCHANGE D'INFORMATIONS

AVEC PRÉPARATION (2 minutes environ)

**Objectif : poser des questions.**

Le candidat pose des questions à partir des mots-clés figurant sur les 6 cartes tirées au sort pour mieux vous connaître. Il ne doit pas obligatoirement utiliser les mots de façon littérale, mais conserver l'idée. (Ex : « situation familiale » peut amener une question du type « Est-ce que vous êtes marié ? »). Répondez brièvement aux questions posées par le candidat en vous assurant de sa compréhension.

## EXERCICE 3

## DIALOGUE SIMULÉ OU JEU DE RÔLE

AVEC PRÉPARATION (2 minutes environ)

**Objectif : obtenir des biens et des services.**


Le candidat joue le rôle du client. En interaction avec vous, il doit obtenir un ou plusieurs produits ou services parmi ceux présentés sous forme d'images.

L'examineur ne pénalisera pas le candidat si celui-ci ne traite pas la totalité des images et/ou s'il demande un bien ou service autre que ceux illustrés.

Le candidat posera des questions sur le prix, indiquera la quantité voulue et demandera ou donnera d'éventuelles informations, puis il paiera avec les pièces de monnaie et billets fictifs que vous lui aurez remis.

Si le candidat ne vous comprend pas, reformulez ou répétez la question plus lentement.

Le genre masculin est utilisé pour alléger le texte. Vous pouvez naturellement adapter la situation en adoptant le genre féminin.

DOCUMENTS POUR LA 2<sup>ÈME</sup> PARTIE DE L'ÉPREUVE Découper selon les pointillés

Prénom ?

Pays ?

Frère ?

Bateau ?

Lecture ?

Internet ?

Moto ?


Chanteur ?

Dimanche ?

École ?

France ?

Télévision ?

 Découper selon les pointillés

Café ?

Mathématiques ?

Enfants ?

Profession ?

Radio ?

Animaux ?

Manger ?

Lire ?

Piscine ?

Amis ?

Parents ?

Examens ?

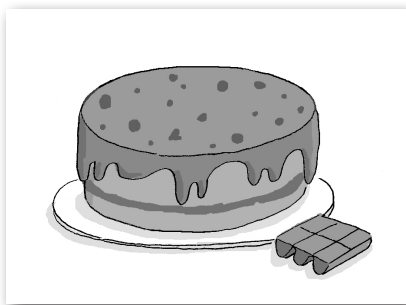
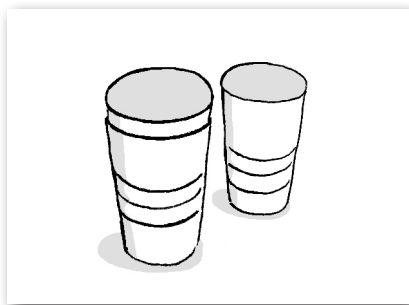
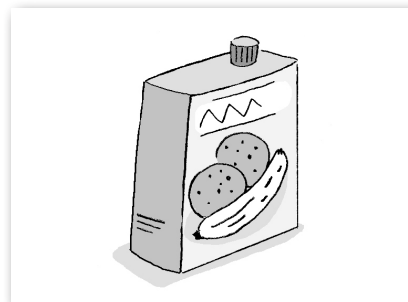
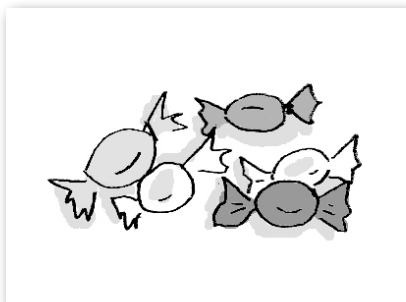
DOCUMENTS POUR LA 3<sup>ÈME</sup> PARTIE DE L'ÉPREUVE.

Le genre masculin est utilisé pour alléger le texte. Vous pouvez naturellement adapter la situation en adoptant le genre féminin.

**SUJET 1. À L'ÉPICERIE**

Vous êtes en France. C'est l'anniversaire de votre meilleur ami. Vous allez à l'épicerie pour acheter des produits pour préparer une fête. Vous demandez les prix, vous choisissez et vous payez.

L'examineur joue le rôle du vendeur.

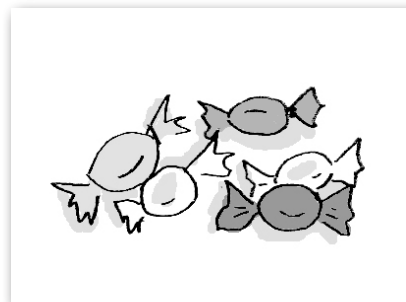
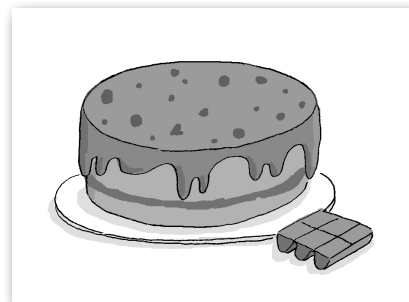
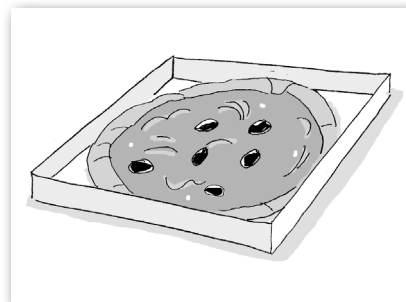
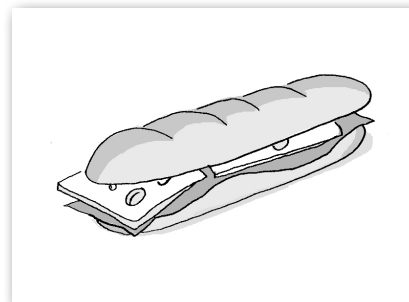


Le genre masculin est utilisé pour alléger le texte. Vous pouvez naturellement adapter la situation en adoptant le genre féminin.

**SUJET 2. DANS UNE BOULANGERIE**

Vous êtes en France. Il est midi. Vous voulez acheter à manger. Vous allez dans une boulangerie. Vous demandez des informations sur les produits, vous choisissez et vous payez.

L'examineur joue le rôle du vendeur.



Découper selon les pointillés

Découper selon les pointillés

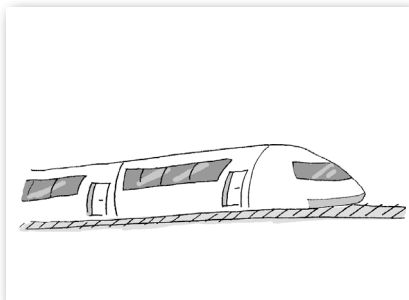
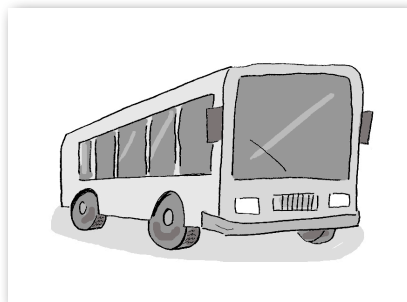
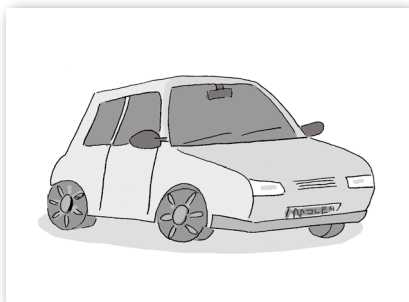
DOCUMENTS POUR LA 3<sup>ÈME</sup> PARTIE DE L'ÉPREUVE.

Le genre masculin est utilisé pour alléger le texte. Vous pouvez naturellement adapter la situation en adoptant le genre féminin.

**SUJET 3. À L'OFFICE DU TOURISME**

Vous êtes en vacances en France avec votre famille à Paris. Vous voulez aller à Lyon. Vous allez à l'office du tourisme pour connaître les moyens de transport et les tarifs. Vous choisissez et vous payez.

L'examineur joue le rôle de l'employé de l'office du tourisme.

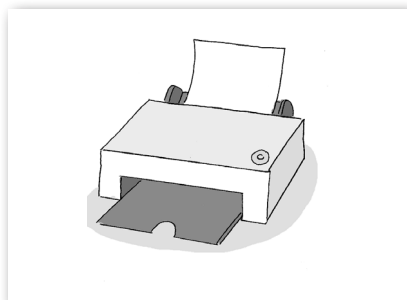


Le genre masculin est utilisé pour alléger le texte. Vous pouvez naturellement adapter la situation en adoptant le genre féminin.

**SUJET 4. DANS UN CAFÉ INTERNET**

Vous êtes en France pour les vacances et vous voulez envoyer des messages à vos amis dans votre pays. Vous entrez dans un café internet. Vous posez des questions sur les services proposés par le café et les tarifs. Vous choisissez et vous payez.

L'examineur joue le rôle de l'employé du café internet.



Découper selon les pointillés



Découper selon les pointillés



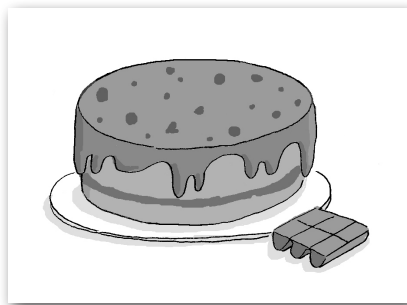
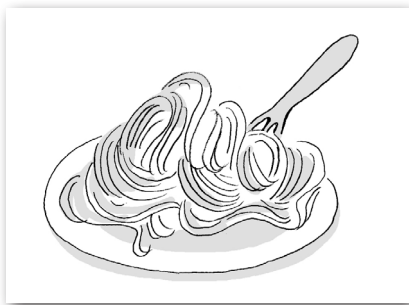
DOCUMENTS POUR LA 3<sup>ÈME</sup> PARTIE DE L'ÉPREUVE.

Le genre masculin est utilisé pour alléger le texte. Vous pouvez naturellement adapter la situation en adoptant le genre féminin.

**SUJET 5. AU RESTAURANT SCOLAIRE**

Vous êtes à l'école en France. Vous mangez au restaurant scolaire le midi. Vous posez des questions sur les plats, vous choisissez et vous payez.

L'examineur joue le rôle de l'employé du restaurant scolaire.

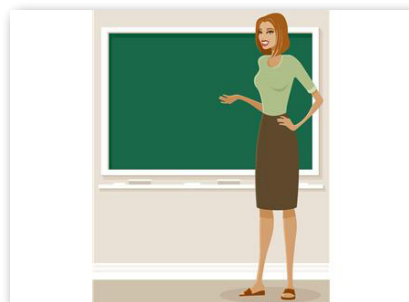
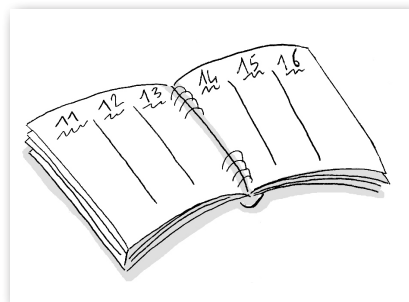


Le genre masculin est utilisé pour alléger le texte. Vous pouvez naturellement adapter la situation en adoptant le genre féminin.

**SUJET 6. COURS DE LANGUES**

Vous êtes en France. Vous voulez prendre des cours dans une école de langues. Vous demandez des renseignements (horaires, prix, types de cours, etc.). Vous vous inscrivez et vous payez.

L'examineur joue le rôle de l'employé de l'école de langues.



Découper selon les pointillés



Découper selon les pointillés





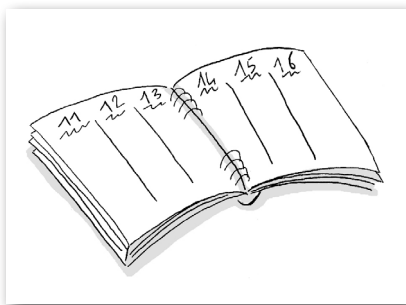
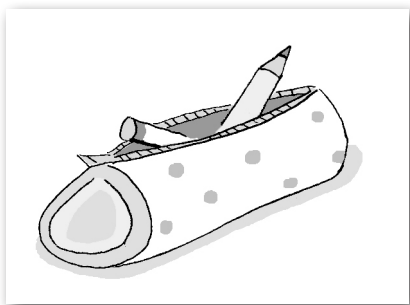
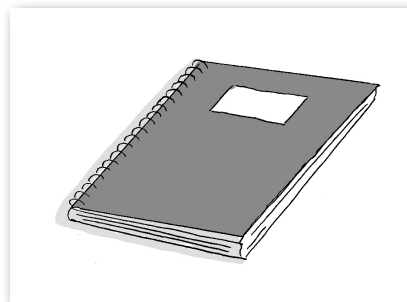
DOCUMENTS POUR LA 3<sup>ÈME</sup> PARTIE DE L'ÉPREUVE.

Le genre masculin est utilisé pour alléger le texte. Vous pouvez naturellement adapter la situation en adoptant le genre féminin.

**SUJET 7. DANS UNE PAPETERIE**

Vous êtes à l'école en France. Vous voulez acheter du matériel scolaire dans une papeterie. Vous demandez des informations sur les produits, vous choisissez et vous payez.

L'examineur joue le rôle de l'employé.

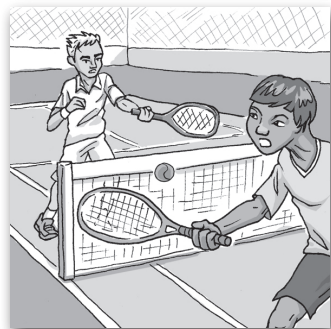
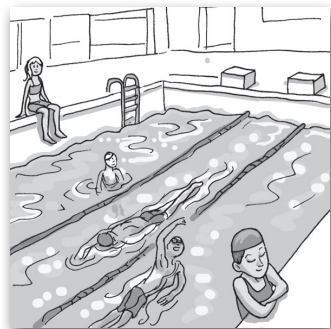


Le genre masculin est utilisé pour alléger le texte. Vous pouvez naturellement adapter la situation en adoptant le genre féminin.

**SUJET 8. ACTIVITÉS SPORTIVES**

Vous êtes en France. La mairie de votre ville propose des activités sportives. Vous demandez des informations sur les horaires et les tarifs. Vous choisissez et vous payez.

L'examineur joue le rôle du responsable des activités.



✂ Découper selon les pointillés

