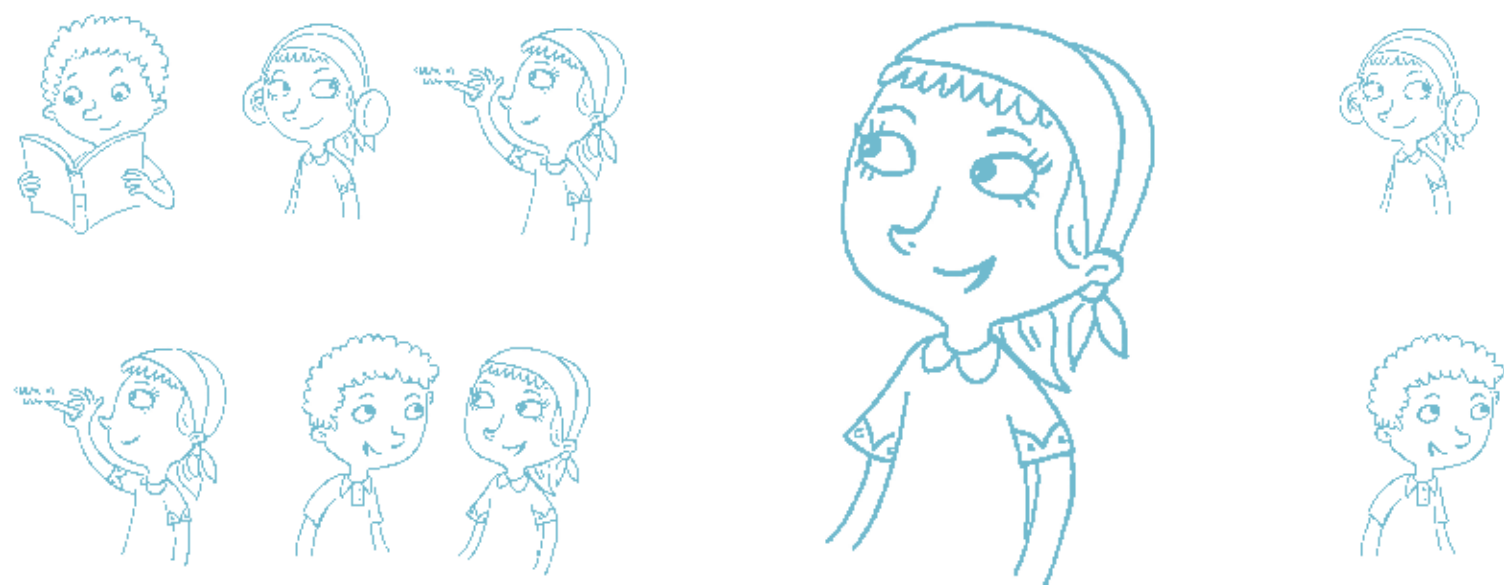
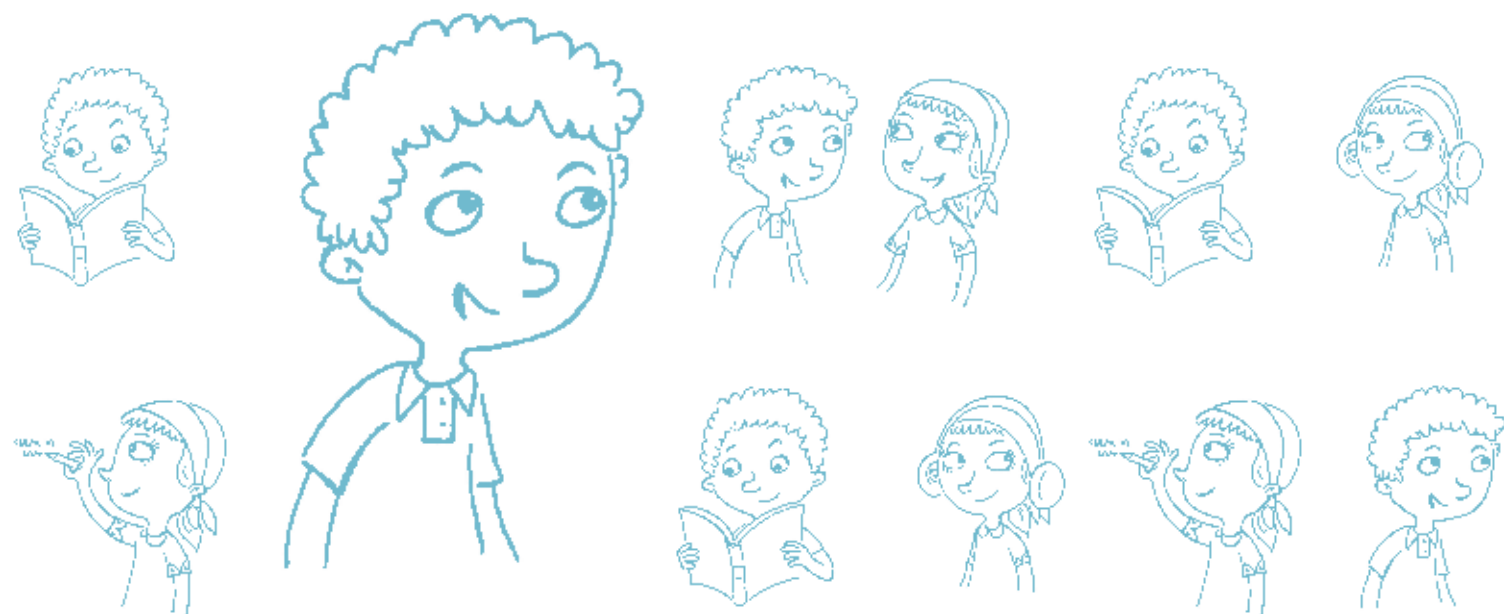


DEL F Prim

A1

Livret de l'examinateur

Production orale





Épreuve de production / interaction orale

25 points

Cette épreuve est composée de 3 parties et dure 7 minutes maximum au total :

- **activité 1 - entretien dirigé :** parler de soi (2 min. environ) ;
- **activité 2 - échange d'informations :** raconter et échanger à propos d'un événement (3 min. environ) ;
- **activité 3 - dialogue simulé :** demander, choisir quelque chose (2 min. environ).

Avant de débiter l'évaluation des candidats, relisez les descripteurs du *Cadre européen commun de référence pour les langues* (CECRL) concernant la compétence de production / interaction orale (ci-dessous). Ils vous indiquent ce que le candidat doit être capable de faire au niveau A1.

Niveau A1

Échelle globale : Le candidat peut comprendre des expressions familières et quotidiennes ainsi que des énoncés très simples visant à satisfaire des besoins concrets. Il peut se présenter ou présenter quelqu'un et poser à une personne des questions la concernant, par exemple sur son lieu d'habitation, ce qui lui appartient, etc., et peut répondre au même type de questions. Il peut communiquer de façon simple si l'interlocuteur parle lentement et distinctement et se montre coopératif.

Interaction orale : Peut interagir de façon simple, mais la communication dépend totalement de la répétition avec un débit plus lent, de la reformulation et des corrections.

Peut répondre à des questions simples et en poser, réagir à des affirmations simples et en émettre dans le domaine des besoins immédiats ou sur des sujets très familiers.

Le candidat est donc capable de :

- présenter quelqu'un et utiliser des expressions élémentaires de salutation et de congé ;
- demander à quelqu'un de ses nouvelles et y réagir ;
- demander des objets à quelqu'un et lui en donner ;
- se débrouiller avec les nombres, les quantités et l'heure ;
- parler du temps avec des expressions simples telles que « la semaine prochaine », « vendredi dernier », « en novembre », « à 3 heures »...
- produire des expressions simples isolées sur les gens et les choses ;
- se décrire, décrire ce qu'il fait ainsi que son lieu d'habitation.

Remarques :

La passation de cette épreuve est individuelle. Il s'agit d'une épreuve d'expression orale guidée **sans préparation préalable**.

Pour chaque candidat, veuillez utiliser une grille d'évaluation de la production orale.

Conseils :

- n'hésitez pas à vous assurer que l'enfant a bien compris et à l'encourager à répondre (paraphrase, gestes, si besoin) ;
 - indiquez à l'enfant qu'il peut faire répéter un mot ou faire clarifier la question ;
 - laissez à l'enfant le temps de s'exprimer et de réfléchir ;
 - ne laissez jamais le silence s'installer durablement et relancez l'interaction.
- Exemples de relances : « Et ici, qu'est-ce que tu vois ? », « Comment ça s'appelle ? », « Pourquoi ? », etc.



Activité 1 : Entretien dirigé

2 minutes environ

Objectif Parler de soi.

Consigne pour l'examinateur

Les questions doivent être posées très lentement au candidat. Elles doivent lui permettre de parler de lui-même, de sa famille, de ses goûts et de ses activités. Si le candidat ne comprend pas, reformulez la question.

Consigne à donner au candidat

« Bonjour, assieds-toi. Je m'appelle XXX, je vais te poser quelques questions. Si tu ne comprends pas la question, dis-le-moi. »

1 Questions sur l'identité

- Quel est ton nom ? Tu t'appelles comment ? Comment ça s'écrit ?
- Tu as quel âge ?
- Quelle est ta nationalité ?
- Quel jour tu es né(e) ? Quelle est ta date d'anniversaire ?

2 Questions sur la famille et les animaux domestiques

- Tu as des frères et sœurs ? Ils ont quel âge ? Qu'est-ce qu'ils font ?
- À la maison, tu parles quelle(s) langue(s) ? Avec tes parents ? Avec tes frères et sœurs ?
- Est-ce que tes parents travaillent ? Quel est le métier de ton papa / de ta maman ?
- Tu as un animal ? Il s'appelle comment ? Il est comment ?

3 Questions sur la maison

- Où est-ce que tu habites ?
- Tu as un jardin ? Il est comment ?
- Quelle est ton adresse ?

4 Questions sur les loisirs

- Qu'est-ce que tu fais après l'école ? Le week-end ?
- Qu'est-ce que tu aimes faire pendant les vacances ?
- Tu aimes aller au cinéma ? Quel est ton film / dessin animé préféré ? Pourquoi ?
- Tu aimes t'habiller comment ?
- Quelles sont tes couleurs préférées ?
- Tu pratiques quel sport ? Pourquoi ?
- Quel est ton jeu préféré ? Pourquoi ?

5 Questions sur la classe

- Qu'est-ce que tu aimes le plus dans ta classe de français ?
- Est-ce que tu parles d'autres langues ? Avec qui ?
- Quelle est ta matière préférée ?
- Qu'est-ce que tu fais pendant la récréation ?
- À quelle heure commencent les cours ?
- Tu viens comment à l'école ?

— Ou toute autre question adaptée au niveau A1.



Activité 2 : Échange d'informations

3 minutes environ

Objectif Raconter et échanger à propos d'un événement.

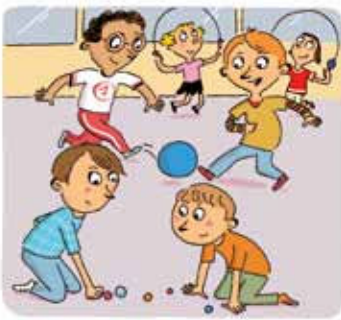
Consigne pour l'examinateur

Vous soumettez une des deux séries d'images au candidat. Le candidat doit regarder les images et vous raconter l'histoire avec ses propres mots. Vous ne devez pas attendre de l'enfant qu'il parle sans interruption. Il faut l'encourager à raconter la suite en posant des questions telles que «*Et là, qu'est-ce qu'elle fait, la petite fille ? Qu'est-ce qu'il se passe ?*»

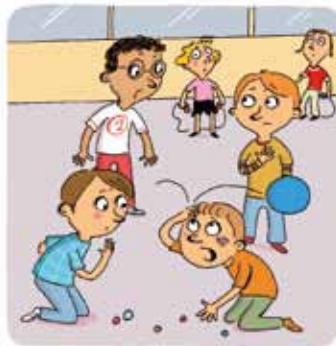
Le candidat choisit une des deux histoires proposées.

Histoire 1 : Dans la cour de l'école

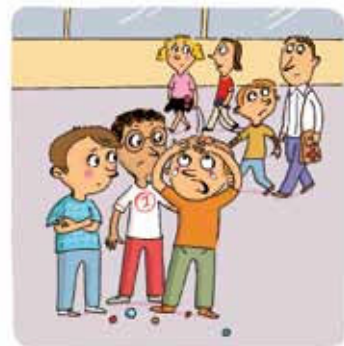
Regarde ces images. Qu'est-ce que tu vois ? Raconte cette histoire.



1



2



3



4



5



6

Histoire 2 : Un cadeau pour maman

Regarde ces images. Qu'est-ce que tu vois ? Raconte cette histoire.



1



2



3



4



5



6



Activité 3 : Dialogue simulé

2 minutes environ

Objectif Demander, choisir quelque chose.

Consigne pour l'examineur

Montrez 2 situations à l'enfant pour qu'il en choisisse une qui l'intéresse. Engagez un petit dialogue en lui indiquant votre rôle et le sien. S'il ne vous comprend pas, reformulez ou répétez la question plus lentement. Faites en sorte que le dialogue comporte au moins 4 échanges.

Consigne à donner au candidat

« Regarde ces 2 situations et choisis-en une.

Nous allons parler ensemble sur ce sujet. Tu joues le rôle de XXXX et moi de XXXX. Tu es prêt(e) ? »

Situation 1 : À l'animalerie

Tu es en France et c'est bientôt l'anniversaire d'un de tes amis. Tu vas à l'animalerie avec ses parents pour lui choisir un petit animal. Tu poses des questions au vendeur sur les animaux dans le magasin. Tu dis quel animal tu veux offrir à ton ami et pourquoi.

L'examineur joue le rôle du vendeur.





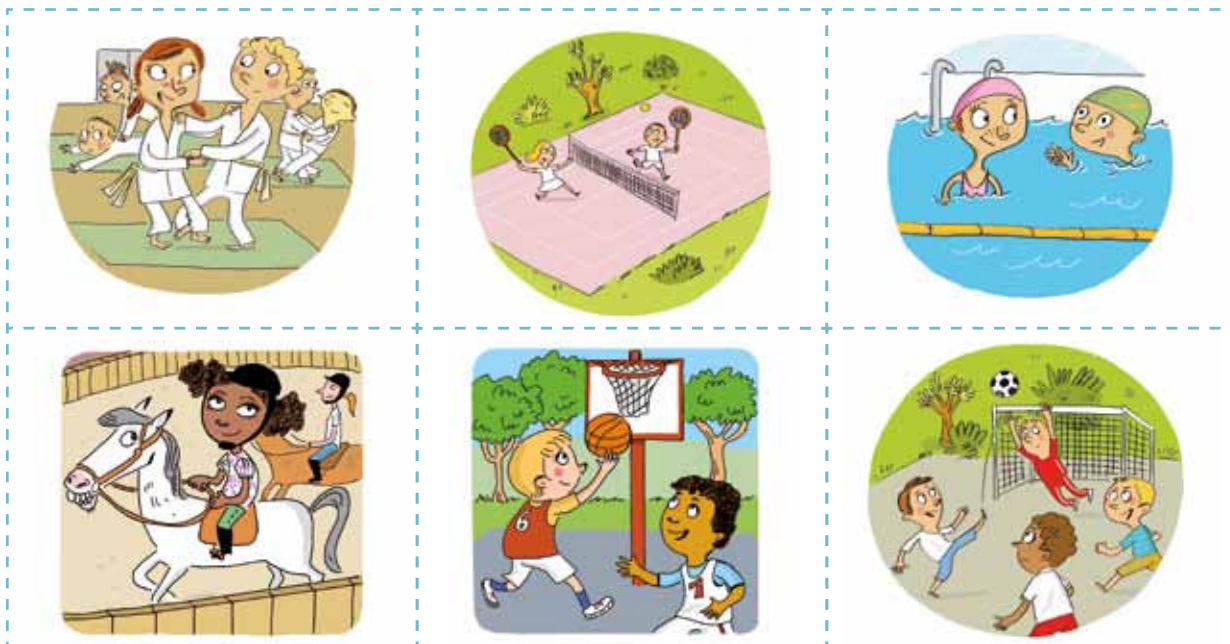
Situation 2: La fête de l'école

C'est bientôt la fête de l'école. Tu poses des questions à ton professeur de français pour savoir ce que les élèves doivent apporter comme boissons et nourriture. Tu dis aussi ce que tu veux apporter.
L'examineur joue le rôle du professeur.



Situation 3: Le cours de sport

Tu es à l'école en France. Tu veux faire du sport après l'école. Tu parles avec ton professeur: tu dis les sports que tu aimes et tu poses des questions pour savoir quel sport tu peux faire.
L'examineur joue le rôle du professeur.

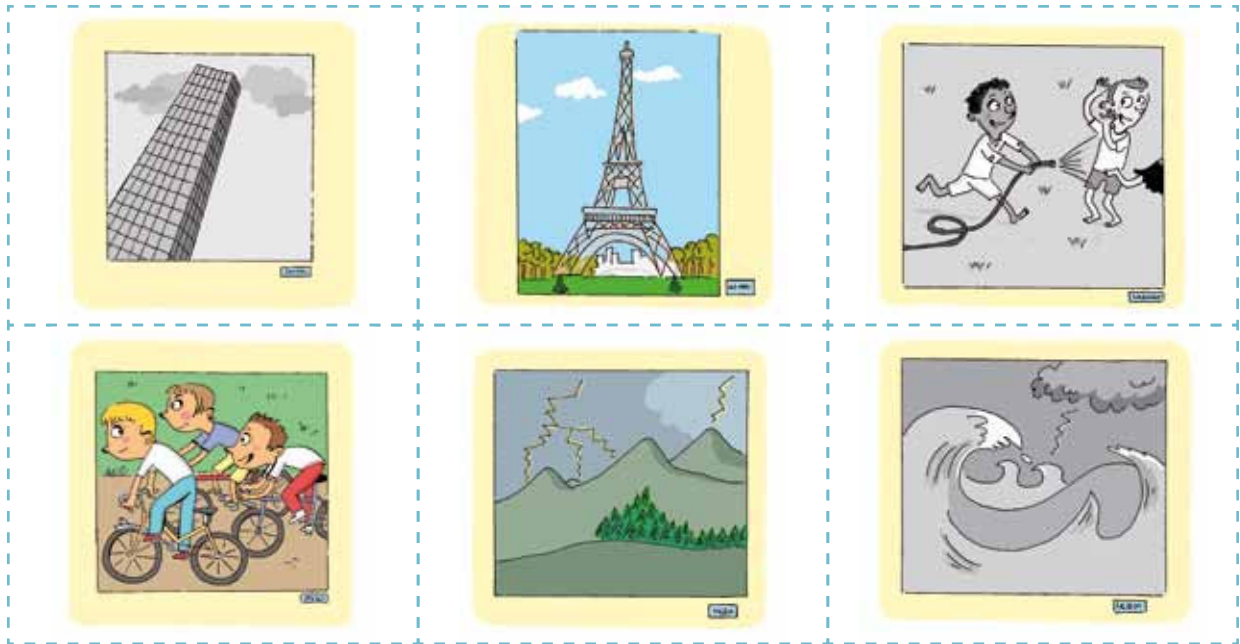




Situation 4 : À l'exposition de photos

Tu visites avec ton professeur de français une exposition de photos. Tu poses des questions pour savoir quelles photos aime ton professeur. Tu dis quelles photos tu aimes et pourquoi.

L'examineur joue le rôle du professeur.



Situation 5 : Le carnaval

Tu es à l'école en France. C'est bientôt le Carnaval. Le professeur montre différents déguisements/ costumes et te demande lequel tu préfères. Tu poses des questions au professeur pour savoir quel déguisement tu peux mettre.

L'examineur joue le rôle du professeur.





Situation 6: Le premier jour d'école

C'est bientôt ton premier jour d'école en France. Tu poses des questions au vendeur sur les affaires que tu dois acheter pour l'école.

L'examineur joue le rôle du vendeur.



Situation 7: Les vacances chez mon ami français

Tu es en France chez un ami. Le père (ou la mère) de cet ami te demande où tu voudrais passer des vacances avec eux. Tu poses des questions sur les différents lieux de vacances. Tu dis où tu voudrais passer tes vacances et pourquoi.

L'examineur joue le rôle d'un des parents.





Situation 8 : Un cadeau pour la maman de mon ami

Tu es en France chez un(e) ami(e). Tu veux acheter un cadeau pour remercier sa maman. Tu demandes au vendeur des idées de cadeau. Tu dis ce que tu veux acheter comme cadeau et pourquoi.
L'examineur joue le rôle du vendeur.



Situation 9 : À la bibliothèque

Tu veux prendre un livre à la bibliothèque mais tu ne sais pas lequel choisir. Tu dis au bibliothécaire les livres que tu veux lire. Tu poses aussi des questions sur les livres que tu peux prendre (l'histoire, le nombre de pages, les images...)
L'examineur joue le rôle du bibliothécaire



Situation 10: Faire un jeu avec mon ami

Tu es en France, chez un ami. Tu lui proposes de faire un jeu. Vous discutez pour choisir ce jeu. Tu dis les jeux que tu aimes faire. Tu poses des questions à ton ami pour connaître les jeux qu'il aime.
L'examineur joue le rôle de l'ami.



DEL^F Prim A1

Épreuves collectives

COMPRÉHENSION DE L'ORAL ~~~~~ 20 minutes ~~~~~ 25 points
Réponse à des questionnaires de compréhension portant sur trois ou quatre très courts documents enregistrés ayant trait à des situations de la vie quotidienne (deux écoutes).
Durée maximale de l'ensemble des documents : 3 minutes

COMPRÉHENSION DES ÉCRITS ~~~~~ 30 minutes ~~~~~ 25 points
Réponse à des questionnaires de compréhension portant sur quatre ou cinq documents écrits ayant trait à des situations de la vie quotidienne.

PRODUCTION ÉCRITE ~~~~~ 30 minutes ~~~~~ 25 points
Épreuve en deux parties :
– compléter une fiche, un formulaire ;
– rédiger des phrases simples (cartes postales, messages, légendes...) sur des sujets de la vie quotidienne.

Durée totale des épreuves collectives : 1 heure et 20 minutes

Épreuve individuelle

PRODUCTION ORALE ~~~~~ 5 à 7 minutes ~~~~~ 25 points
Épreuve en trois parties :
1. entretien dirigé ;
2. échange d'informations ;
3. dialogue simulé.

Total ~~~~~ **100 points**
Seuil de réussite pour l'obtention du diplôme DELF Prim A1 : 50/100
Note minimale requise par épreuve : 5/25





Centre international d'études pédagogiques
Département évaluation et certifications

1, avenue Léon-Journault – F-92318 Sèvres cedex
Téléphone : 33 (0)1 45 07 60 00 – Télécopie : 33 (0)1 45 07 60 56
Courriel : delfprim@ciep.fr – Site internet : www.ciep.fr/delf-prim