

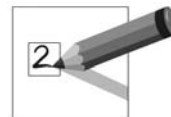
# 2 Réception écrite

15 points

## EXERCICE 1

3 points

Regardez les images. Vous allez entendre 4 messages. Écoutez et écrivez le numéro du message à côté de l'image qui correspond.



A	 <p>Message n° <input type="text"/></p>
B	 <p>Message n° <input type="text"/></p>
C	 <p>Message n° <input type="text"/></p>
D	 <p>Message n° <input type="text"/></p>

## EXERCICE 2

3 points

Voici des instructions pour envoyer des messages avec un téléphone portable.  
Lisez les instructions. Reliez chaque instruction au téléphone correspondant.



### POUR ENVOYER UN MESSAGE

<b>1</b>	<b>Exemple</b>
	– Aller dans la partie « Messages ».
<b>2</b>	
	– Choisir « Créer Message » dans la liste.
<b>3</b>	
	– Ecrire le message et appuyer sur « Envoyer ».
<b>4</b>	
	– Ecrire le numéro de téléphone du destinataire.
<b>5</b>	
	– Appuyer sur « Valider » pour envoyer le message.

A

B

C

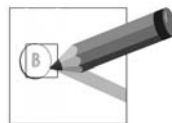
D

E

**EXERCICE 3**

3 points

Lisez le document et la question. Entourez la bonne réponse.



1

*Je vais chez le médecin.  
Je rentre à la maison après.  
Bises.  
Paul*

Où est Paul ?



A



B



C



D

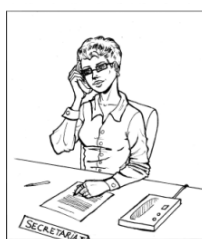
2

**Jeune femme garde enfants le soir après l'école et le mercredi.  
Tél. : 06.82.19.74.46**

Quel travail cherche la jeune femme ?



A



B



C



D

3

**Les vêtements pour enfants sont au fond du magasin**

Dans ce magasin, vous pouvez acheter :



A



B



C



D

4

**Liste de fournitures :**  
Liste pour la classe :  
• 4 cahiers  
• 1 crayon  
• 1 stylo bleu  
• 1 stylo vert  
• Des feuilles de papier

Pour qui est cette liste ?



A



B



C

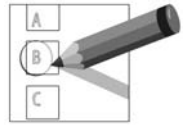


D

## EXERCICE 4

3 points

Lisez la question et le document. Entourez la bonne réponse.



❶ Quelle image indique une date de naissance?

1.76.01.35.238.518.04

A

06.78.57.69.32

B

06.01.1960

C

7789 WK 13

D

❷ Quel pantalon coûte le moins cher ?



A



B



C



D

❸ Quelle image indique minuit et quart ?

00:15

A

23:40

B

11:45

C

12:04

D

❹ Maria mesure 1,70 m. Qui est plus petit que Maria ?

Christine



1,68 m

A

Bruno



1,73 m

B

Jeannette



1,75 m

C

Patrick



1,80 m

D

**EXERCICE 5**

3 points

Lisez les documents et regardez les images. Reliez chaque document à l'image qui correspond.



1

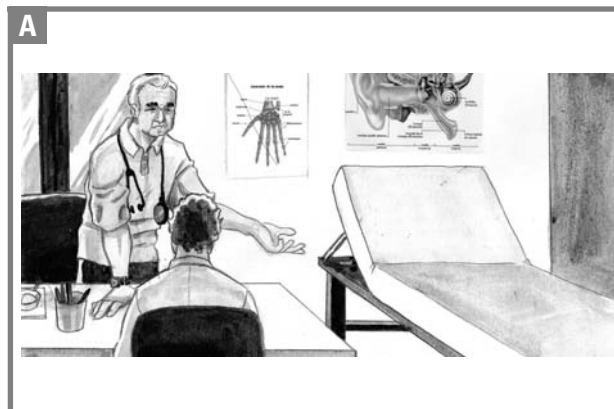
Docteur Béatrice Fiacre  
OPHTALMOLOGISTE  
170 rue des Devès  
30250 Sommières  
04.66.80.04.08.78

Maria Suarez

Une paire de lunettes -  
vision de loin

OD : -2.00  
OG : -3.00

*Fiacre*



2

Marie,

Achète un kilo de  
tomates au marché,  
Merci  
Paolo



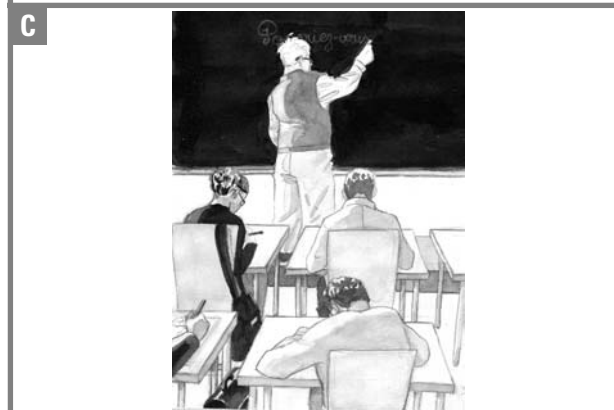
3

**Mercredi** 12/09/2007

À faire :

Exercice n°4 page 43

Lecture du texte  
page 78



4

Vendredi  
5 octobre 2007 :  
RDV chez docteur Leroux  
10h00



La partie réception écrite est terminée. Attendez les consignes du surveillant.