

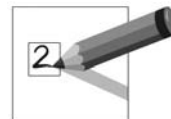
2 Réception écrite

15 points

EXERCICE 1

3 points

Regardez les images. Vous allez entendre 4 messages. Écoutez et écrivez le numéro du message à côté de l'image qui correspond.



A		Message n° <input type="text" value="1"/>
B		Message n° <input type="text" value="3"/>
C		Message n° <input type="text" value="2"/>
D		Message n° <input type="text" value="4"/>

EXERCICE 2

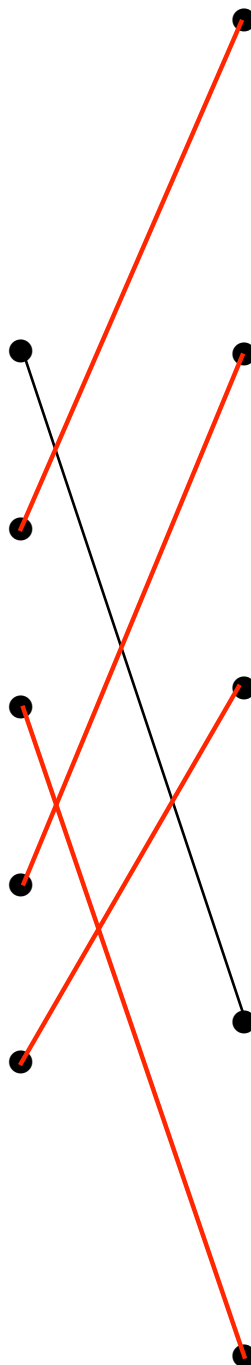
3 points

Voici des instructions pour envoyer des messages avec un téléphone portable. Lisez les instructions. Reliez chaque instruction au téléphone correspondant.



POUR ENVOYER UN MESSAGE

1	Exemple
	– Aller dans la partie « Messages ».
2	
	– Choisir « Créer Message » dans la liste.
3	
	– Ecrire le message et appuyer sur « Envoyer ».
4	
	– Ecrire le numéro de téléphone du destinataire.
5	
	– Appuyer sur « Valider » pour envoyer le message.



A

B

C

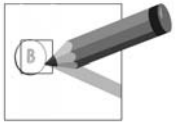
D

E

EXERCICE 3

3 points

Lisez le document et la question. Entourez la bonne réponse.



1

*Je vais chez le médecin.
Je rentre à la maison après.
Bises.
Paul*

Où est Paul ?



A



B



C



D

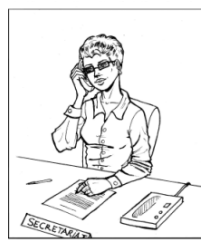
2

**Jeune femme garde enfants le soir après l'école et le mercredi.
Tél. : 06.82.19.74.46**

Quel travail cherche la jeune femme ?



A



B



C



D

3

Les vêtements pour enfants sont au fond du magasin

Dans ce magasin, vous pouvez acheter :



A



B



C



D

4

Liste de fournitures :

Liste pour la classe :

- 4 cahiers
- 1 crayon
- 1 stylo bleu
- 1 stylo vert
- Des feuilles de papier

Pour qui est cette liste ?



A



B



C

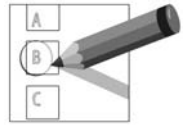


D

EXERCICE 4

3 points

Lisez la question et le document. Entourez la bonne réponse.



① Quelle image indique une date de naissance?

1.76.01.35.238.518.04

A

06.78.57.69.32

B

06.01.1960

C

7789 WK 13

D

② Quel pantalon coûte le moins cher ?



A



B



C



D

③ Quelle image indique minuit et quart ?

00:15

A

23:40

B

11:45

C

12:04

D

④ Maria mesure 1,70 m. Qui est plus petit que Maria ?

Christine



1,68 m

A

Bruno



1,73 m

B

Jeannette



1,75 m

C

Patrick



1,80 m

D

EXERCICE 5

3 points

Lisez les documents et regardez les images. Reliez chaque document à l'image qui correspond.



1

Docteur Béatrice Fiacre
OPHTALMOLOGISTE
170 rue des Devès
30250 Sommières
04.66.80.04.08.78

Maria Suarez

Une paire de lunettes -
vision de loin

OD : -2.00
OG : -3.00

Fiacre

2

Marie,

Achète un kilo de
tomates au marché,
Merci
Paolo

3

Mercredi 12/09/2007

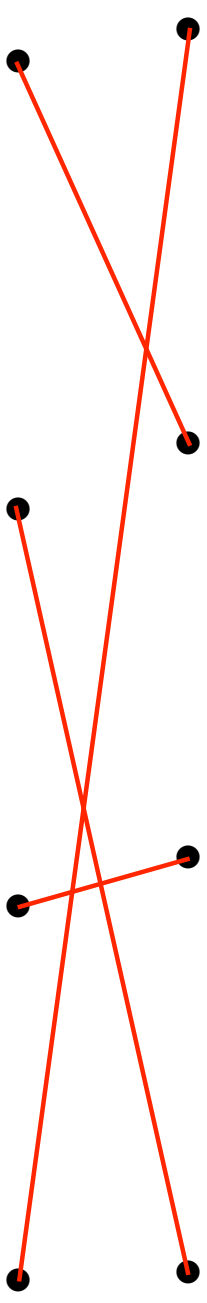
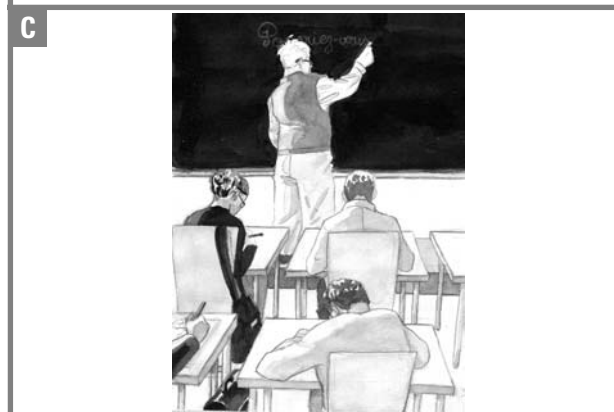
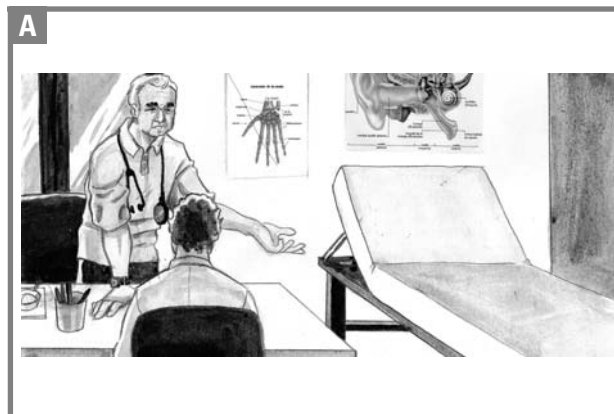
À faire :

Exercice n°4 page 43

Lecture du texte
page 78

4

Vendredi
5 octobre 2007 :
RDV chez docteur Leroux
10h00



La partie réception écrite est terminée. Attendez les consignes du surveillant.