

1 Réception orale

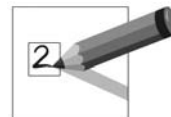
35 points

EXERCICE 1

10 points

Regardez les images. Vous allez entendre 5 messages. Vous entendrez chaque message deux fois. Écoutez et écrivez le numéro du message sous l'image qui correspond.

Exemple : Vous entendez le message : « Message 1 – Attention aux voleurs ! Soyez prudents et faites bien attention à vos affaires ». La bonne réponse est l'image F.



Message n° 4



Message n° 6



Message n° 3



Message n° 5



Message n° 2

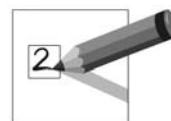
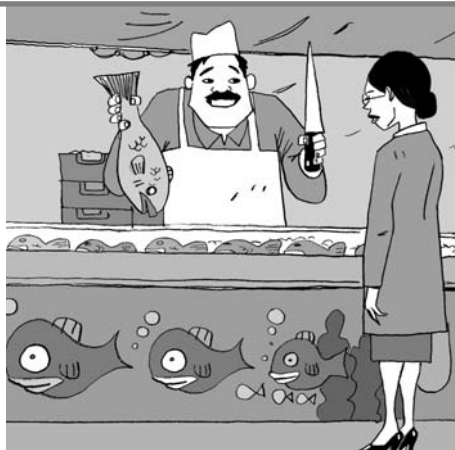


Message n° 1

Exemple

EXERCICE 2**10 points**

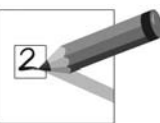
Regardez les images. Vous allez entendre 5 messages. Vous entendrez chaque message deux fois. Écoutez et écrivez le numéro du message sous l'image qui correspond.

**A**Message n° **4****B**Message n° **2****C**Message n° **1****D**Message n° **5****E**Message n° **3**

EXERCICE 3

10 points

Regardez les images. Vous allez entendre 5 messages. Vous entendrez chaque message deux fois. Écoutez et écrivez le numéro du message sous l'image qui correspond.



Message n° 4



Message n° 5



Message n° 3



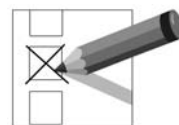
Message n° 1



Message n° 2

EXERCICE 4**5 points**

Vous allez entendre cinq petits dialogues. Vous entendrez chaque dialogue deux fois. Écoutez et lisez les questions écrites sur la feuille et cochez la case qui correspond à la bonne réponse.



Question 1 : A quelle heure ouvre le restaurant ?

- ☐ 11 : 00
- ☒ 11 : 30
- ☐ 12 : 00
- ☐ 12 : 30

Question 2 : Combien coûte un kilo de cerises ?

- ☐ 5 € 30
- ☐ 5 € 40
- ☐ 6 € 30
- ☒ 6 € 40

Question 3 : Quel est le numéro de téléphone du médecin ?

- ☐ 01 48 24 32 90
- ☐ 01 58 24 22 70
- ☐ 01 48 34 32 70
- ☒ 01 48 24 32 70

Question 4 : Quelle est la taille de la dame ?

- ☐ 18
- ☐ 28
- ☒ 38
- ☐ 48

Question 5 : Quelle est la date de naissance de Zhou ?

- ☐ 3 février 1966
- ☐ 13 février 1966
- ☒ 3 février 1970
- ☐ 13 février 1970

La partie Réception orale est terminée.